



ECO Schulte

**brix**

H E R R A J E S

CATÁLOGO

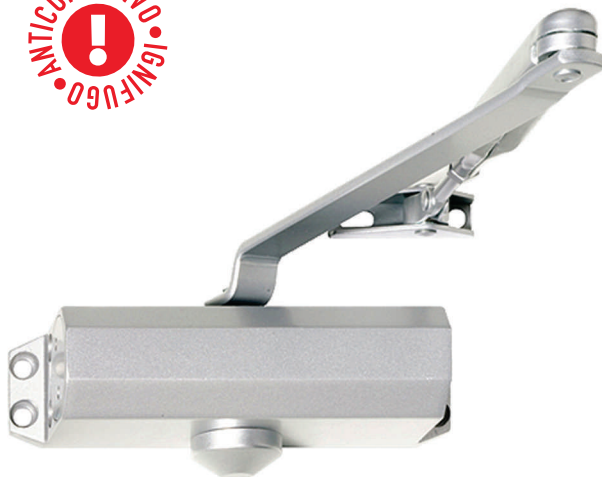
**2020**

# TS-10

  
ECO Schulte

CIERRAPUERTA  
Aéreo  
FUERZA 2 | 3 | 4

 1 Un.



CERTIFICADO PARA NORMA

 EN 1154 A

## ARTÍCULOS

TS-10

ECO000100

## CARACTERÍSTICAS



Pintura Epoxi Plata Mate



Paso Máximo 40 a 80 Kg



Velocidad de Cierre Ajustable



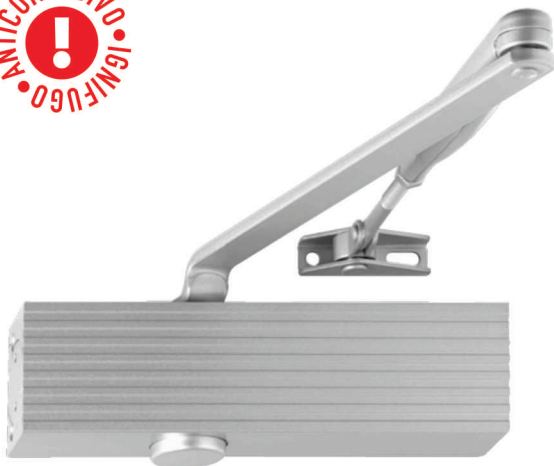
Ancho Máximo 85 a 110 cm

# TS-15

  
ECO Schulte

CIERRAPUERTA  
Aéreo  
FUERZA 2 | 3 | 4 | 5

 1 Un.



CERTIFICADO PARA NORMA

 EN 1154 A

## ARTÍCULOS

TS-15

ECO000150

## CARACTERÍSTICAS



*Pintura Epoxi Plata Mate*



*Paso Máximo 40 a 100 Kg*



*Velocidad de Cierre Ajustable*



*Ancho Máximo 85 a 125 cm*

# TS-33

  
ECO Schulte

CIERRAPUERTA  
Aéreo  
FUERZA 3

 1 Un.

ANTICORROSIVO • IGNIFUGO •  




CERTIFICADO PARA NORMA

 EN 1154 A

## ARTÍCULOS

TS-33

ECO000170

## CARACTERÍSTICAS



*Pintura Epoxi Plata Mate*



*Paso Máximo 40 a 70 Kg*



*Velocidad de Cierre Ajustable*



*Ancho Máximo 95 cm*

# TS-50

  
ECO Schulte

CIERRAPUERTA  
Aéreo  
FUERZA 2 | 3 | 4 | 5

 1 Un.

ANTICORROSIVO  
IGNIFUGO



CERTIFICADO PARA NORMA

CE EN 1154 A

## ARTÍCULOS

TS-50

ECO000210

## CARACTERÍSTICAS



Pintura Epoxi Plata Mate



Paso Máximo 40 a 128 Kg



Velocidad de Cierre Ajustable



Ancho Máximo 85 a 125 cm

# FH-842



ECO Schulte

**CIERRAPUERTA**  
De Piso de Doble Acción  
**FUERZA 2**

 1 Un.



CERTIFICADO PARA NORMA

**CE EN 1154 A**

## ARTÍCULOS

TS-50

ECO000210

## CARACTERÍSTICAS



Cubierta Acero Inoxidable



Paso Máximo 150 Kg



Velocidad de Cierre Ajustable



Ancho Máximo 85 cm

# brix

H E R R A J E S

José A. Cabrera 1239, (B1754GBG) SAN JUSTO, Provincia de Buenos Aires, Argentina.

TE. (11) 4441.5618 | WEB. <http://www.brixherrajes.com.ar> | INSTAGRAM. @brixherrajes

**Ventas.**  
[comercial@brixherrajes.com.ar](mailto:comercial@brixherrajes.com.ar)  
[ventasba@brixherrajes.com.ar](mailto:ventasba@brixherrajes.com.ar)

**Pedidos.**  
[pedidos@brixherrajes.com.ar](mailto:pedidos@brixherrajes.com.ar)  
[info@brixherrajes.com.ar](mailto:info@brixherrajes.com.ar)

**Administración.**  
[administración@brixherrajes.com.ar](mailto:administración@brixherrajes.com.ar)  
[marketing@brixherrajes.com.ar](mailto:marketing@brixherrajes.com.ar)

HORARIO DE ATENCIÓN: LUNES A VIERNES de 8:00hs a 12:30hs y de 13:30hs a 17:00hs